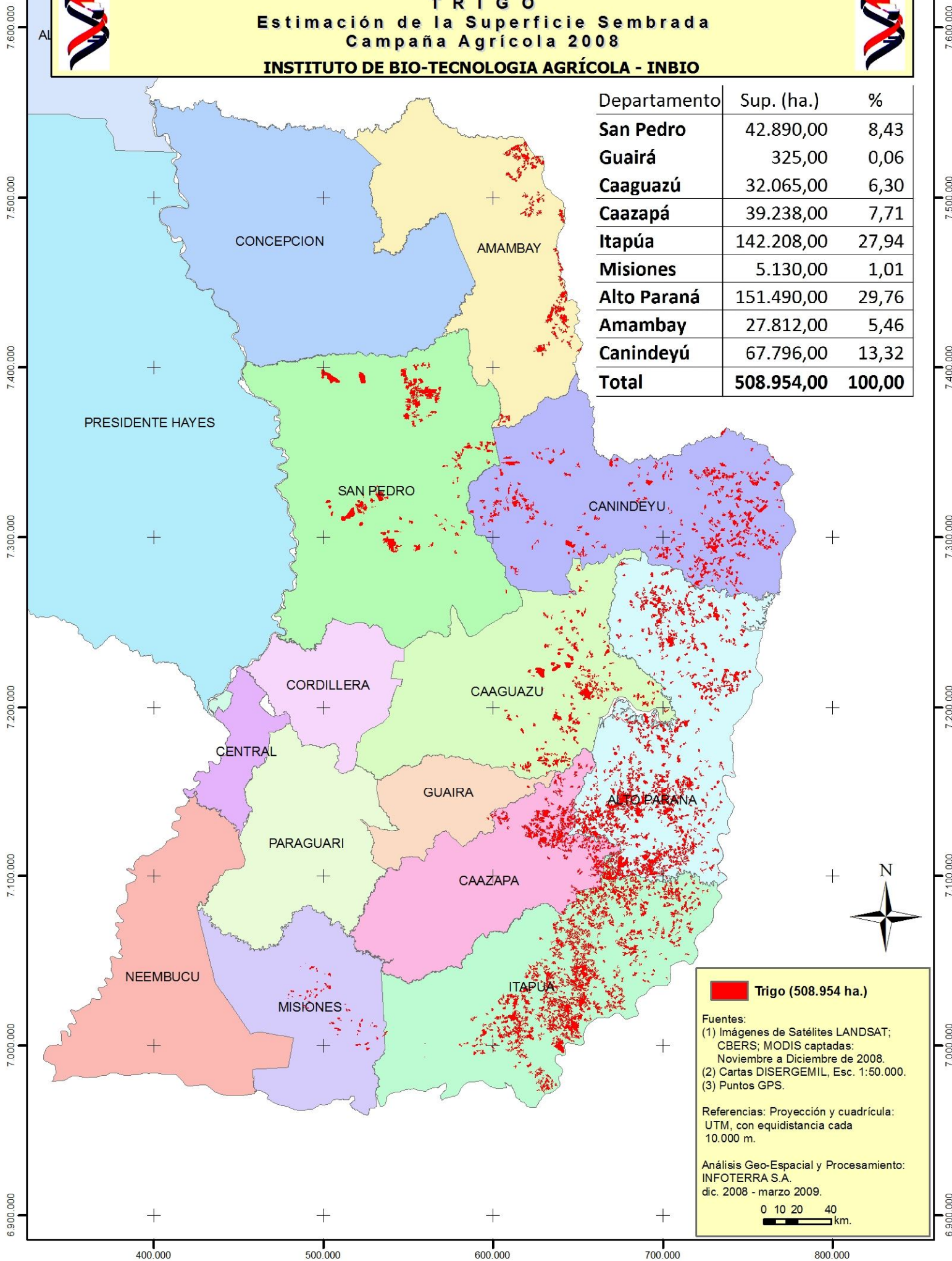


400.000 500.000 600.000 700.000 800.000



**REPUBLICA DEL PARAGUAY**  
**Región Oriental del Paraguay**  
**TRIGO**  
**Estimación de la Superficie Sembrada**  
**Campaña Agrícola 2008**  
**INSTITUTO DE BIO-TECNOLOGIA AGRÍCOLA - INBIO**

Departamento	Sup. (ha.)	%
San Pedro	42.890,00	8,43
Guairá	325,00	0,06
Caaguazú	32.065,00	6,30
Caazapá	39.238,00	7,71
Itapúa	142.208,00	27,94
Misiones	5.130,00	1,01
Alto Paraná	151.490,00	29,76
Amambay	27.812,00	5,46
Canindeyú	67.796,00	13,32
<b>Total</b>	<b>508.954,00</b>	<b>100,00</b>



**Trigo (508.954 ha.)**

Fuentes:  
 (1) Imágenes de Satélites LANDSAT;  
 CBERS; MODIS captadas:  
 Noviembre a Diciembre de 2008.  
 (2) Cartas DISERGEMIL, Esc. 1:50.000.  
 (3) Puntos GPS.

Referencias: Proyección y cuadrícula:  
 UTM, con equidistancia cada  
 10.000 m.

Análisis Geo-Espacial y Procesamiento:  
 INFOTERRA S.A.  
 dic. 2008 - marzo 2009.

0 10 20 40  
 km.

6.900.000 7.000.000 7.100.000 7.200.000 7.300.000 7.400.000 7.500.000 7.600.000