

400.000 500.000 600.000 700.000 800.000

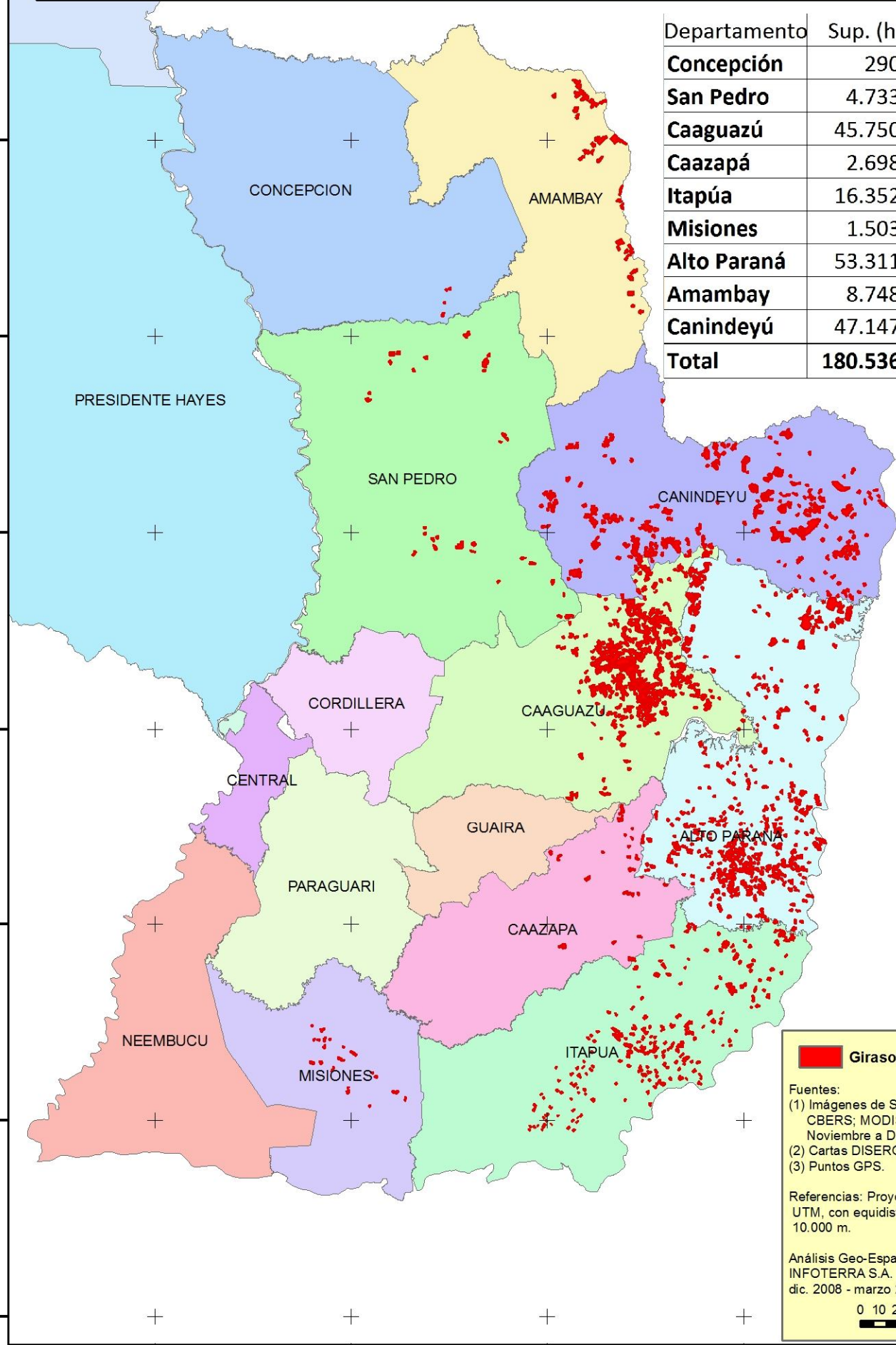


**REPUBLICA DEL PARAGUAY**  
**Región Oriental del Paraguay**  
**GIRASOL**  
**Estimación de la Superficie Sembrada**  
**Campaña Agrícola 2008**  
**INSTITUTO DE BIO-TECNOLOGIA AGRÍCOLA - INBIO**



7.600.000  
7.500.000  
7.400.000  
7.300.000  
7.200.000  
7.100.000  
7.000.000  
6.900.000

7.600.000  
7.500.000  
7.400.000  
7.300.000  
7.200.000  
7.100.000  
7.000.000  
6.900.000



Departamento	Sup. (ha.)	%
Concepción	290,16	0,16
San Pedro	4.733,35	2,62
Caaguazú	45.750,47	25,34
Caazapá	2.698,92	1,49
Itapúa	16.352,50	9,06
Misiones	1.503,07	0,83
Alto Paraná	53.311,25	29,53
Amambay	8.748,79	4,85
Canindeyú	47.147,54	26,12
<b>Total</b>	<b>180.536,06</b>	<b>100,00</b>

**Girasol (180.536,06 ha.)**

Fuentes:  
 (1) Imágenes de Satélites LANDSAT;  
 CBERS; MODIS captadas:  
 Noviembre a Diciembre de 2008.  
 (2) Cartas DISERGEMIL, Esc. 1:50.000.  
 (3) Puntos GPS.

Referencias: Proyección y cuadrícula:  
 UTM, con equidistancia cada  
 10.000 m.

Análisis Geo-Espacial y Procesamiento:  
 INFOTERRA S.A.  
 dic. 2008 - marzo 2009.

0 10 20 40  
 km.

400.000 500.000 600.000 700.000 800.000