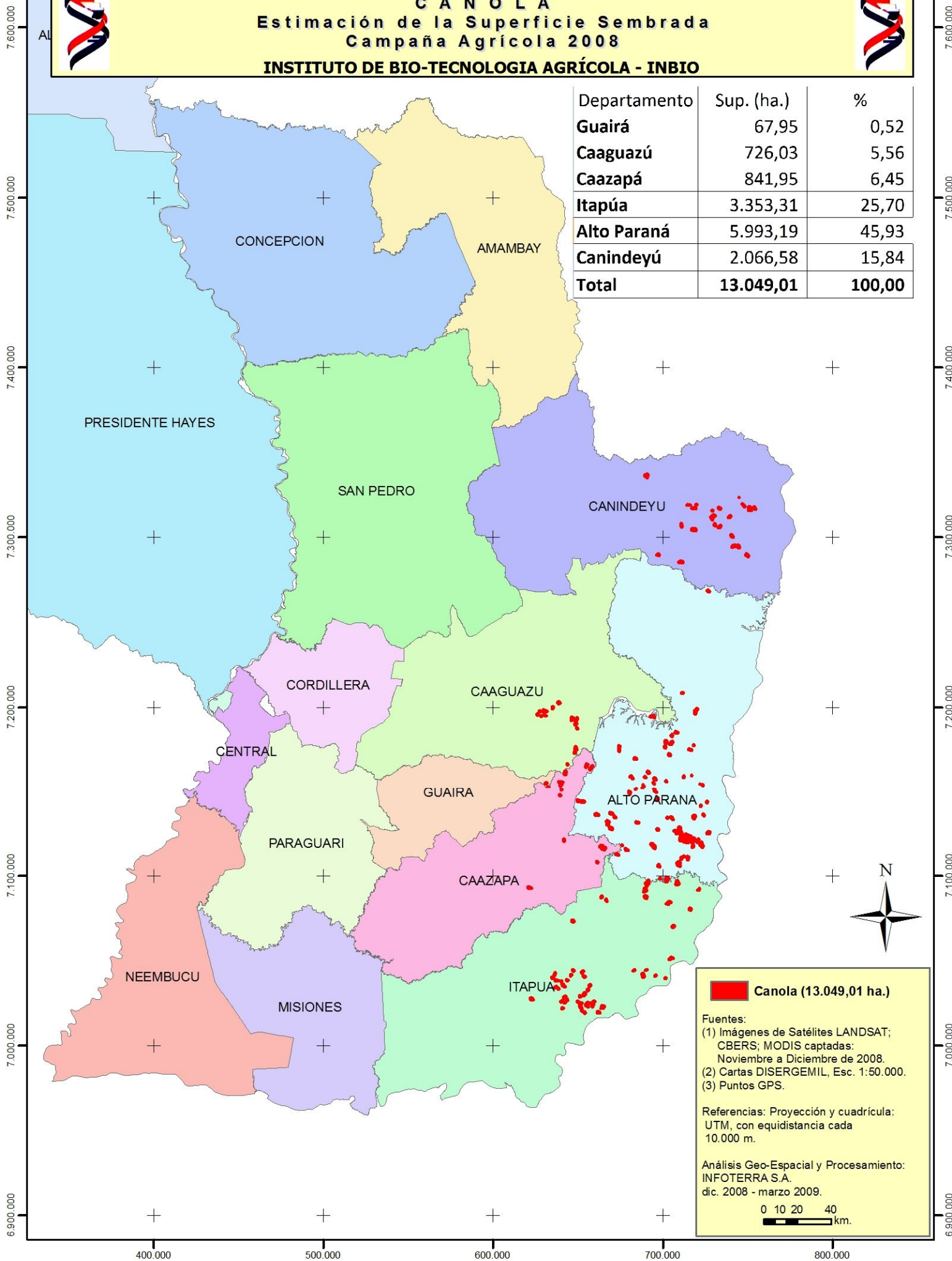


400.000 500.000 600.000 700.000 800.000



REPUBLICA DEL PARAGUAY
Región Oriental del Paraguay
CANOLA
Estimación de la Superficie Sembrada
Campaña Agrícola 2008
INSTITUTO DE BIO-TECNOLOGIA AGRÍCOLA - INBIO

Departamento	Sup. (ha.)	%
Guairá	67,95	0,52
Caaguazú	726,03	5,56
Caazapá	841,95	6,45
Itapúa	3.353,31	25,70
Alto Paraná	5.993,19	45,93
Canindeyú	2.066,58	15,84
Total	13.049,01	100,00



Canola (13.049,01 ha.)

Fuentes:
 (1) Imágenes de Satélites LANDSAT;
 CBERS; MODIS captadas:
 Noviembre a Diciembre de 2008.
 (2) Cartas DISERGEMIL, Esc. 1:50.000.
 (3) Puntos GPS.

Referencias: Proyección y cuadrícula:
 UTM, con equidistancia cada
 10.000 m.

Análisis Geo-Espacial y Procesamiento:
 INFOTERRA S.A.
 dic. 2008 - marzo 2009.

0 10 20 40 km.

6.900.000 7.000.000 7.100.000 7.200.000 7.300.000 7.400.000 7.500.000 7.600.000